

## 1. Check-In / Check-Out Verfahren

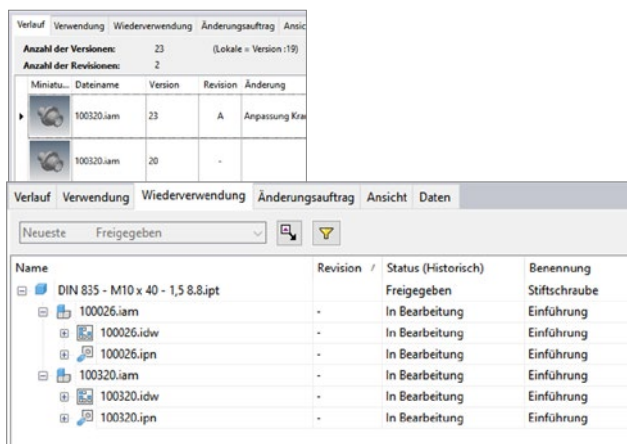
Das Datenverwaltungssystem Autodesk Vault Professional arbeitet mit dem Check-In / Check-Out Verfahren. Alle Daten, die in Vault verwaltet werden, sind zentral auf einem Server abgelegt. Möchte ein Anwender an seinem Arbeitsplatz eine Datei öffnen und bearbeiten, wird diese zunächst ausgecheckt, heruntergeladen, in einem lokalen

Arbeitsordner abgelegt und kann schließlich dort geöffnet werden. Dies dient dem Schutz vor einer Mehrfachbearbeitung und bringt einen deutlichen Performance-Gewinn. Sobald die Bearbeitung abgeschlossen ist, wird die zuvor ausgecheckte Datei wieder eingechekkt und als neue Version in Vault hochgeladen.

## 2. Datensicherheit

### Sicherheit erhöhen: Behalten Sie die Kontrolle über Ihre Daten

Datenverlust kann unterschiedliche Ursachen haben. Deshalb bietet Autodesk Vault Professional auch verschiedene Lösungen, um dem Verlust von Informationen vorzubeugen.



- **Versionskontrolle:**

- **Sicherung von Bearbeitungsständen**

- Ein Daten-Stand, der einmal in Vault eingechekkt war, wird im Nachhinein nicht mehr verändert. So können einzelne Dateien oder ganze Baugruppen jederzeit in einem historischen Stand wiederhergestellt werden.

- **Sichere Mehrbenutzerumgebung**

- Durch den Check-Out der Daten vor dem Bearbeiten können dieselben Dateien nicht von zwei Anwendern gleichzeitig bearbeitet werden. So bietet Vault eine sichere Mehrbenutzerumgebung.

- **Verwendungsnachweis**

- Für jede Komponente kann nachvollzogen werden, an welchen Stellen in einem Projekt diese verbaut ist. So kann der Anwender ganz einfach entscheiden, ob eine Änderung für alle Situationen sinnvoll ist oder ob ein neues Bauteil erforderlich ist.

## 3. Suchen und Finden

### Wiederverwendung erhöhen: Finden Sie einfach und schnell vorhandene Konstruktionsdaten

Das Suchen und Finden von Dateien ist ein wichtiges Thema in Autodesk Vault Professional. Das Ziel ist dabei stets, auf bereits vorhandene Konstruktionsdaten zurückzugreifen und diese wiederzuverwenden. Denn je weniger Bauteile neu konstruiert werden müssen, desto mehr Zeit und Kosten werden dadurch eingespart. Vault bietet mehrere Werkzeuge zum Finden von Dateien:

- **Auswertung von Dateieigenschaften (iProperties) und Schriftköpfen**

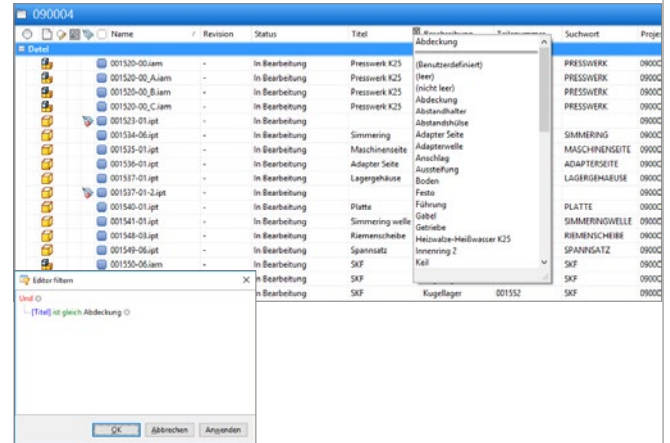
- Vault liest alle Dateieigenschaften aus und macht sie dadurch suchbar. Neben den iProperties aus Autodesk Inventor lassen sich weitere Eigenschaften wie Teilekategorien erstellen. Zusätzlich können Pflichtfelder und Auswahllisten hinterlegt werden, damit alle Anwender

die wichtigsten Dateieigenschaften eintragen und dabei einheitliche Begriffe verwenden. Dadurch wird eine hohe Datenqualität erzielt und die Suche vereinfacht.

## • Ordner als „Projekte“

Eigenschaften lassen sich nicht nur für Dateien, sondern auch für Ordner definieren. So können beispielsweise Projektordner angelegt und dort Kundennamen eingetragen werden, damit auch diese Informationen auffindbar sind.

## • Leistungsstarke Such- und Filterwerkzeuge



## 4. CAD-Integration

### Keine Beschränkung von Inventor: Alle Inventor-Funktionen werden von Vault unterstützt

Autodesk Vault und Inventor sind eng miteinander verzahnt. Im Bereich der CAD-Integration bietet Autodesk Vault Professional außerdem weitere Werkzeuge, mit denen Konstrukteure effizienter arbeiten können:

#### • Kopieren von Baugruppen mit Komponenten und Zeichnungen

Beim Kopieren eines Modells werden immer auch Zeichnungsableitungen und Präsentationen mitkopiert, so dass Anwender aus bestimmten Komponenten oder Modulen sehr einfach Varianten erstellen können.

#### • Umbenennen und Verschieben von Dateien

Dateien können umbenannt oder verschoben werden, ohne dass Referenzen bei Baugruppen davon betroffen sind.

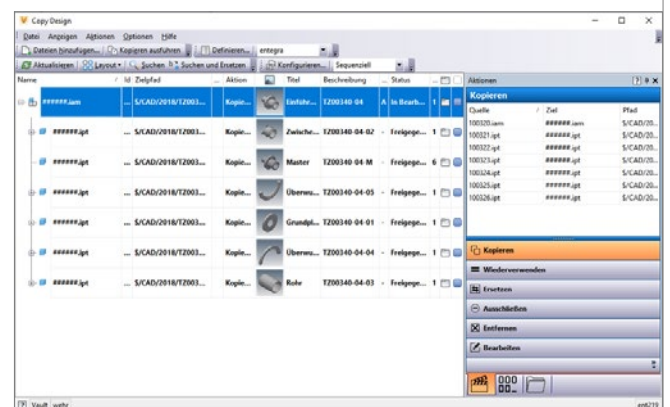
#### • Bearbeiten von iProperties

Nach Abschluss eines Projekts können alle Dateien untersucht und markiert, mit den fehlenden Eigenschaften aufgefüllt und bearbeitet werden.

#### • Vorsicht

Anwender können sich von allen Dokumenten eine Vorsicht ausgeben lassen. Dies kann eine Zeichnungsableitung in 2D oder ein Modell in 3D sein.

#### • Effizientes „Pack & Go“ inklusive ZIP



## 5. Kontrollierter Zugriff

### Zusammenarbeit verbessern: Stellen Sie Informationen für alle Mitarbeiter bereit

Mit Autodesk Vault Professional können Informationen überall dort verfügbar gemacht werden, wo sie benötigt werden. So können bei Bedarf alle Mitarbeiter auf alle Informationen zugreifen und CAD-Daten auch an Nicht-CAD-Plätzen abrufen. Gleichzeitig ist es aber wichtig, zu steuern, wer auf welche Dateien Zugriff hat. Durch die Zugriffssteuerung kann festgelegt werden, dass bestimmte Abteilungen wie beispielsweise der Einkauf nur freigegebene Fertigungsdokumente angezeigt bekommen. Dabei gibt es verschiedene Möglichkeiten des Zugriffs:



- **Vault ThinClient (ohne weitere Lizenzkosten)**  
Dateien, die auf dem Vault Server abgelegt sind, können mithilfe des Vault ThinClient gesucht, angesehen und heruntergeladen werden. Änderungen sind bei diesem lesenden Zugriff allerdings nicht möglich. Die Anwendung funktioniert ohne Installation im Browser und kann deshalb auch auf mobilen Endgeräten genutzt werden.
- **Vault Office und Vault Mobile App (erfordern Vault Office-Lizenzen)**  
Vault Office (für PC) und die Vault Mobile App (für mobile Endgeräte) ermöglichen es, darüber hinaus Daten einzupflegen und am Freigabeprozess teilzunehmen.

## 6. Freigabe- und Revisionsmanagement

### Qualität sichern, Abläufe standardisieren: Zugriff auf die korrekten Stände/Revisionen

Autodesk Vault Professional verwaltet den Status und die Freigabe für jedes Dokument. Eng verzahnt mit dem Freigabemanagement ist das Revisionsmanagement. Wird in einem freigegebenen Dokument eine Änderung gemacht, erstellt Vault eine Revision, damit die Änderung für alle Beteiligten erkennbar wird. Die Revisionen können jederzeit abgerufen werden, auch mit Baugruppenkontext.

- **Klarer Status an jedem Dokument**
- **Keine Bearbeitung freigegebener Dokumente**
- **Statusabhängiger Zugriff**
- **Verwaltung der Revisionsindizes**
- **Jederzeit alle Revisionen abrufbar**
- **Frei definierbare Statusübergänge**

Miniatursicht...	Dateiname	Version	Revision	Status (Historisch)	Erstellt von	Eingecheckt	
	001520-00.iam	6	B	In Bearbeitung	Wehr	29.06.2009 14:07	Status ändern Revision abrufen Überarbeiten
	001520-00.iam	5	A	Freigegeben	Wehr	29.06.2009 14:09	
	001520-00.iam	3	-	Freigegeben	Wehr	29.06.2009 14:07	

## 7. Mögliche Erweiterungen

### Prozesse automatisieren: Kundenspezifische Aufgaben mit Standard-Erweiterungen schnell umgesetzt

Mit modularen Erweiterungen lässt sich noch mehr aus Autodesk Vault Professional herausholen:

- **Dateien konvertieren**

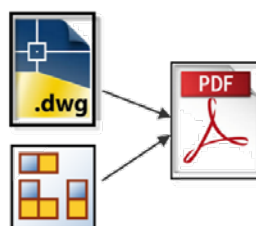
Neutralformate wie pdf, stp oder dxf lassen sich dank einer zusätzlich erwerbbarer Erweiterung automatisch im Rahmen des Freigabeprozesses erzeugen.

- **ERP-System anbinden**

Auch die Kopplung ans ERP-System ist eine hilfreiche Erweiterung, mit der Stammdaten und Stücklisten ausgetauscht sowie Fertigungsdokumente bereitgestellt werden können, damit jeder im Unternehmen Zugriff auf alle Informationen hat.

- **Abläufe automatisieren**

Mögliche Automatisierungen sind der Abgleich von Modell und Zeichnung sowie der Versand von E-Mails bei der Freigabe.



### Sie haben Fragen zu Autodesk Vault Professional?

inovi unterstützt Sie mit individueller, fachlich kompetenter Beratung. Seit über 25 Jahren schlägt unser Dienstleistungsherz für unsere Kunden und Geschäftspartner. Als Gold Partner des führenden Technologie-anbieters Autodesk liegt unsere Spezialisierung in den Branchen Maschinenbau/Mechanik, Architektur/Bauwesen und Infrastruktur.

**Sprechen Sie uns persönlich an!**



**inovi gmbh**

Uhlandstraße 12 | 79423 Heitersheim | Tel.: +49 7634 5612 100  
<https://inovi.de> | [info@inovi.de](mailto:info@inovi.de)

**AUTODESK**  
Gold Partner